

Ballena Azul

BALAENOPTERA MUSCULUS

Especies en riesgo.
Norma Oficial Mexicana 059

Especie No. 11

14 VIDA SUBMARINA



Categoría de riesgo:
Sujeto a protección especial



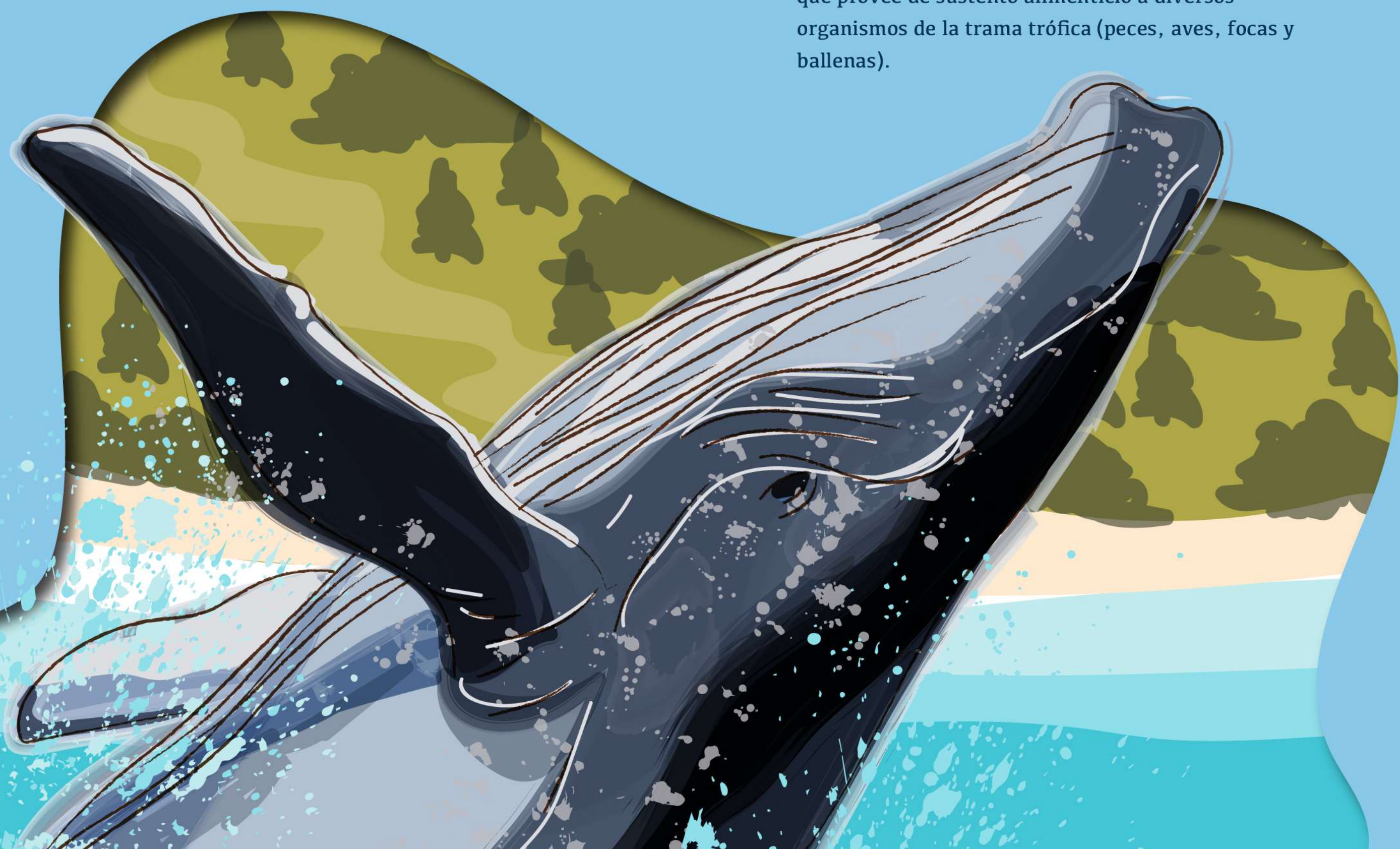
Habita en todos los océanos del planeta y **es el mamífero más grande que existe**, con una longitud de **25 a 30 m** y un peso que ronda las **90 a 125 toneladas**; su longevidad es de **80 a 90 años**.

En México su población se distribuye en el **Océano Pacífico Norte** y el **Golfo de Baja California**.

Suelen vivir en grupos de **2 o 3 individuos** que migran estacionalmente, pasando el verano en las aguas polares y subpolares, ricas en nutrientes y **krill**.

Emite sonidos profundos y retumbantes que viajan a través del agua, lo cual les permite comunicarse entre sí a lo largo de cientos de kilómetros.

Krill. Es un crustáceo de aguas poco profundas que provee de sustento alimenticio a diversos organismos de la trama trófica (peces, aves, focas y ballenas).



A detailed illustration of a whale's head and tail, shown in profile. The whale is dark blue with lighter blue horizontal stripes along its side. The background is a deep blue with lighter blue abstract shapes and a silhouette of coral. The text 'Especie No. 11' is in the top right corner.

Especie No. 11

Alcanzan la **madurez sexual** entre los **5 a 10 años** (ambos sexos). Las **hembras dan a luz** una cría cada **2 o 3 años**, tras un tiempo de **gestación de 12 meses**.

La **caza comercial** de ballenas tuvo su apogeo en el siglo XX, lo que ocasionó una **drástica reducción del tamaño de su población a nivel mundial (360,000 ballenas)**.

An illustration showing the tail of a whale being hoisted by a ship's deck crew. Two crew members in blue uniforms and yellow hard hats are visible on the deck, one is pulling a rope attached to the whale's tail. The whale's tail is dark grey and is being lifted out of the water. The ship's hull is red and white. The background is a light blue sky with some grey clouds.

Especie No. 11

En **1982** la Comisión Ballenera Internacional **prohibió la caza comercial de ballenas.**

Sus amenazas:

- Capturas incidentales en altamar
- Contaminación y destrucción del hábitat
- Sobreexplotación pesquera
- Cambio climático
- Contaminación acústica subacuática procedente del tráfico de embarcaciones, parques eólicos, estudios sísmicos y sonares militares

Especies EMBLEMÁTICAS

amenazadas en México

Las especies en riesgo son aquellas cuyas poblaciones han ido disminuyendo como consecuencia de las actividades antropogénicas que ocasionan la transformación de su hábitat a través de la sobreexplotación, contaminación, introducción de especies invasoras, etcétera.

En México las especies en riesgo se clasifican en cuatro categorías, según la NOM-059-SEMARNAT-2010:

- E** Probablemente extinta en el medio silvestre (48 especies en México)
- P** En peligro de extinción (535 especies en México)
- A** Amenazadas (912 especies en México)
- PR** Sujetas a protección especial (1,183 especies en México)

“Porque sólo se *protege* y *conserva*,
lo que se *conoce* y *valora*”

